



Budynek dworca głównego



BYDGOSZCZ NA STAREJ FOTOGRAFII

ANTI-PHILIPINICS



Krótką historia Bydgoszczy



Nadanie miastu aktu lokacyjnego



O Bydgoszczy jako o mieście można mówić dopiero od 1346 r.

Jednak już wcześniej, prawdopodobnie na przełomie X/XI w. powstał gród strażniczy przy brodzie przez Brdę, administracyjnie związany z Kujawami. Począwszy od 1327 r. Bydgoszcz była obiektem najazdów krzyżackich i dopiero w 1337 r. król Kazimierz Wielki odzyskał gród i osadę.

W planach państwowych władcy Bydgoszcz odgrywała istotną rolę.

Jako gród pograniczny miała znaczenie zarówno strategiczne jak i ekonomiczne.

Z tego też względu król postanowił nadać grodowi prawa miejskie, co nastąpiło 19 kwietnia 1346 r. w Brześciu Kujawskim. Zasadźcami, przyjmującymi przywilej z rąk monarchy byli dwaj Niemcy Johannes Kyesselhuth i jego towarzysz Konrad.

W miejscu dotychczasowego grodu wzniesiono zamek starościński, a miasto umocniono murami, których krańce opierały się o ramiona Brdy.

Pierwotną drewnianą zabudowę miasta trawiły liczne pożary i dlatego w 1547 roku miasto otrzymało mandat królewski nakazujący wznoszenie domów murowanych.

Zbudowano też kościoły i klasztory a w początkach XVI w. a na środku rynku stanął ratusz. Obecnie Bydgoszcz – 400 tysięczna metropolia i stolica województwa kujawsko-pomorskiego położona jest u ujścia Brdy do Wisły.

Stolica woj. kujawsko – pomorskiego . Jeden z największych ośrodków gospodarczych w Polsce.

Miasto jest siedzibą znanych międzynarodowych koncernów, reprezentujących przemysł wysokich technologii.

Stanowi duży ośrodek gospodarczy, kulturalny, akademicki, medyczny ,wojskowy i sportowy.

Jest węzłem drogowym, kolejowym, ma także duże znaczenie w żegludze śródlądowej.

Miasto stale dynamicznie się rozwija.



J. KALWYŃSKI WYDRUK

BYDGOSZCZ W ROKU 1860

Widok ze Wzgórza Wolności



Wenecja Bydgoska w roku 1912

Plac Wolności
koniec XIX wieku

Kilka lat
później powstanie tu
najpiękniejsza w mieście
kamienica wg. projektu
bydgoskiego
architekta
F. Świącickiego



Bromberg
Kaiser-Wilhelm-Denkmal

Plac Wolności w XIX w.
na pierwszym planie pomnik
cesarza Wilhelma I
na koniu





Ulica Gdańska oraz
Plac Wolności
w 1910r.

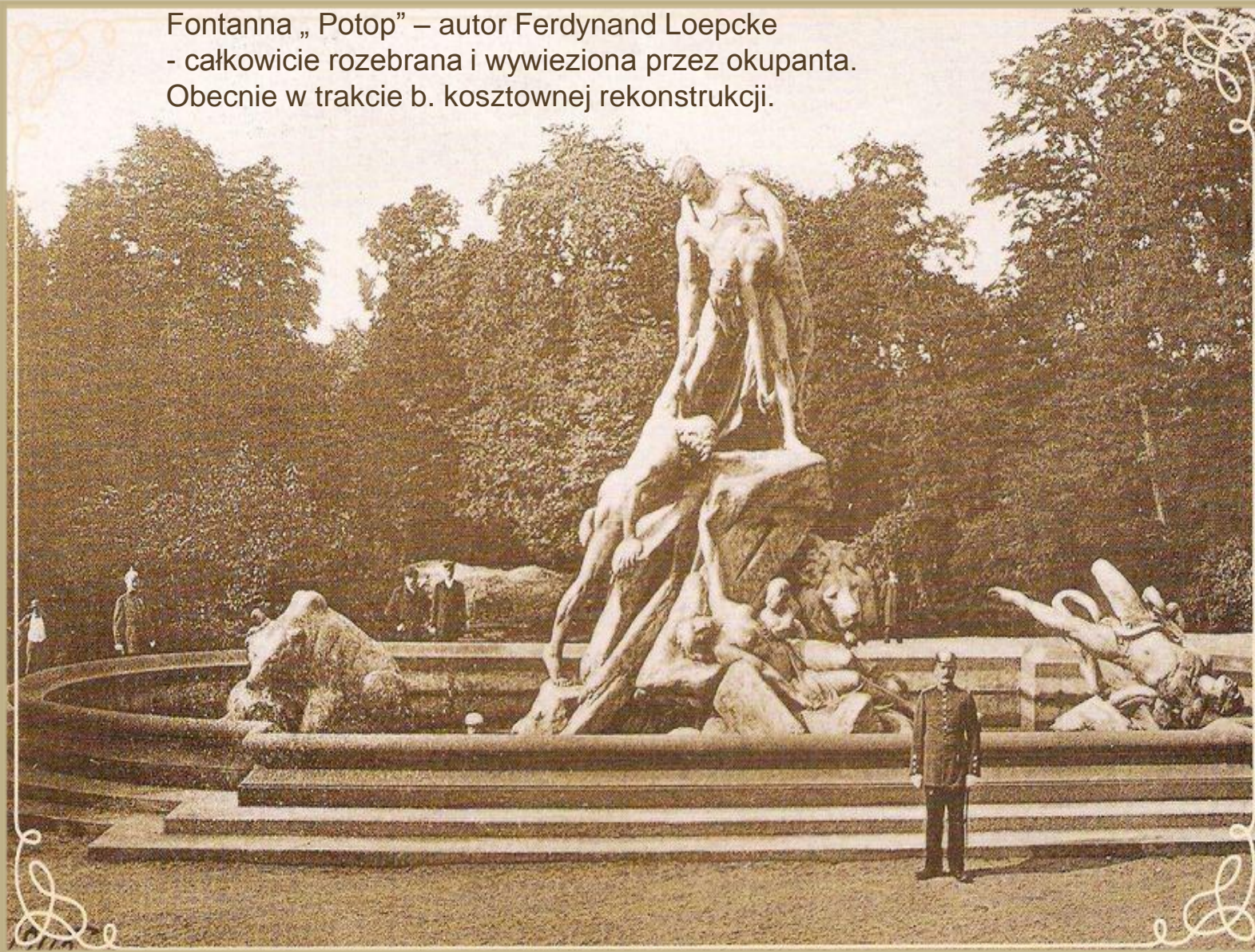
Bromberg. 1. 25. 1908.

Danzigerstrasse.

Budynek w stylu neobarokowym
powstał w 1896r wg projektu
bydgoskiego architekta
F. Święckiego



Fontanna „Potop” – autor Ferdynand Loepcke
- całkowicie rozebrana i wywieziona przez okupanta.
Obecnie w trakcie b. kosztownej rekonstrukcji.





Fotografia z rodzinnego albumu-moja matka z moją siostrą (w wózku) 1932 r.



W tym samym miejscu przy fontannie moja babcia z synem i synową- czas nieznan.



Ulica Gdańska
w okresie międzywojennym



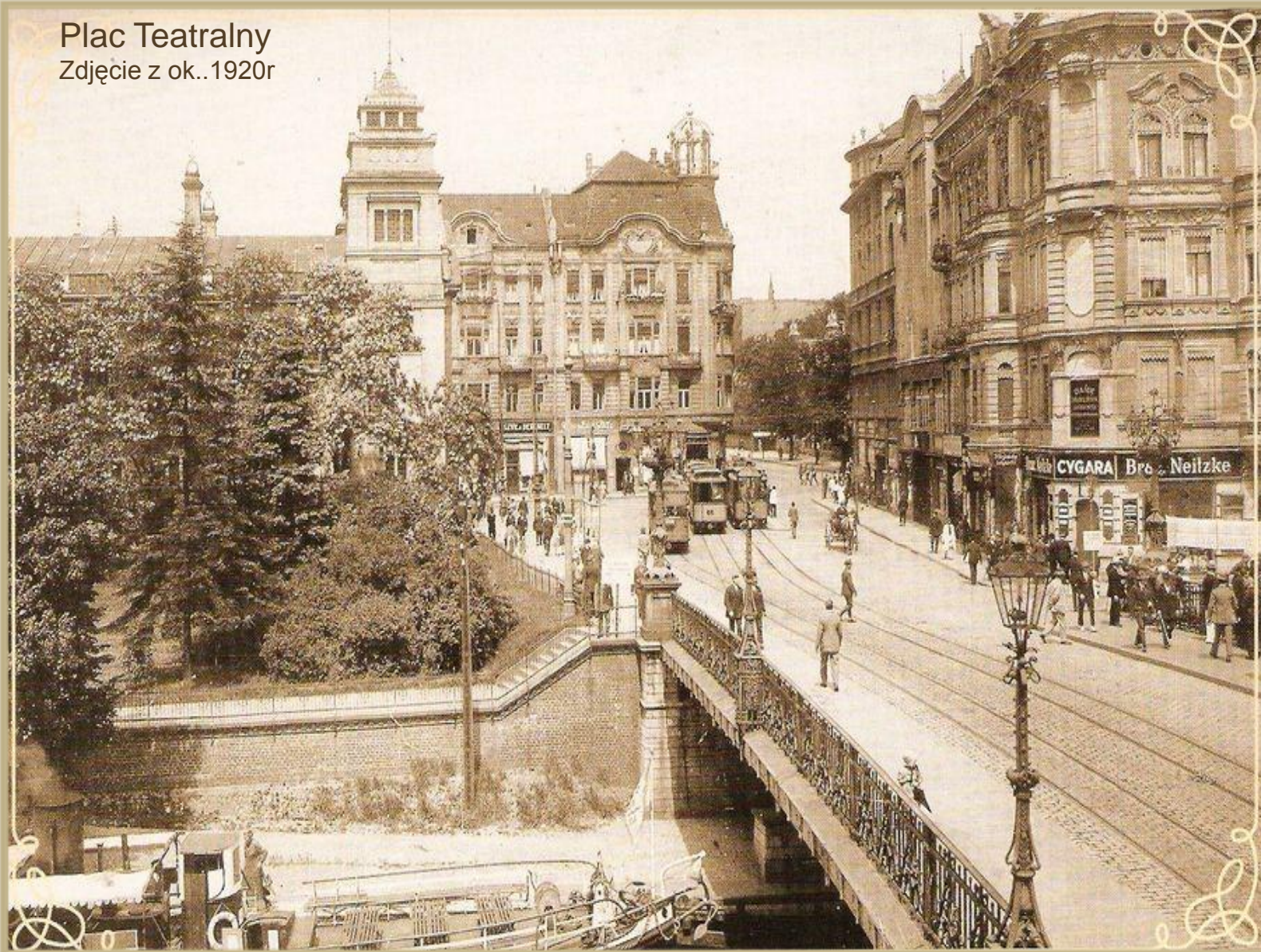
Ul .Gdańska w latach okupacji

BROMBERG - ADOLF - HITLER - STRASSE



Ul. Gdańska – początek XX wieku

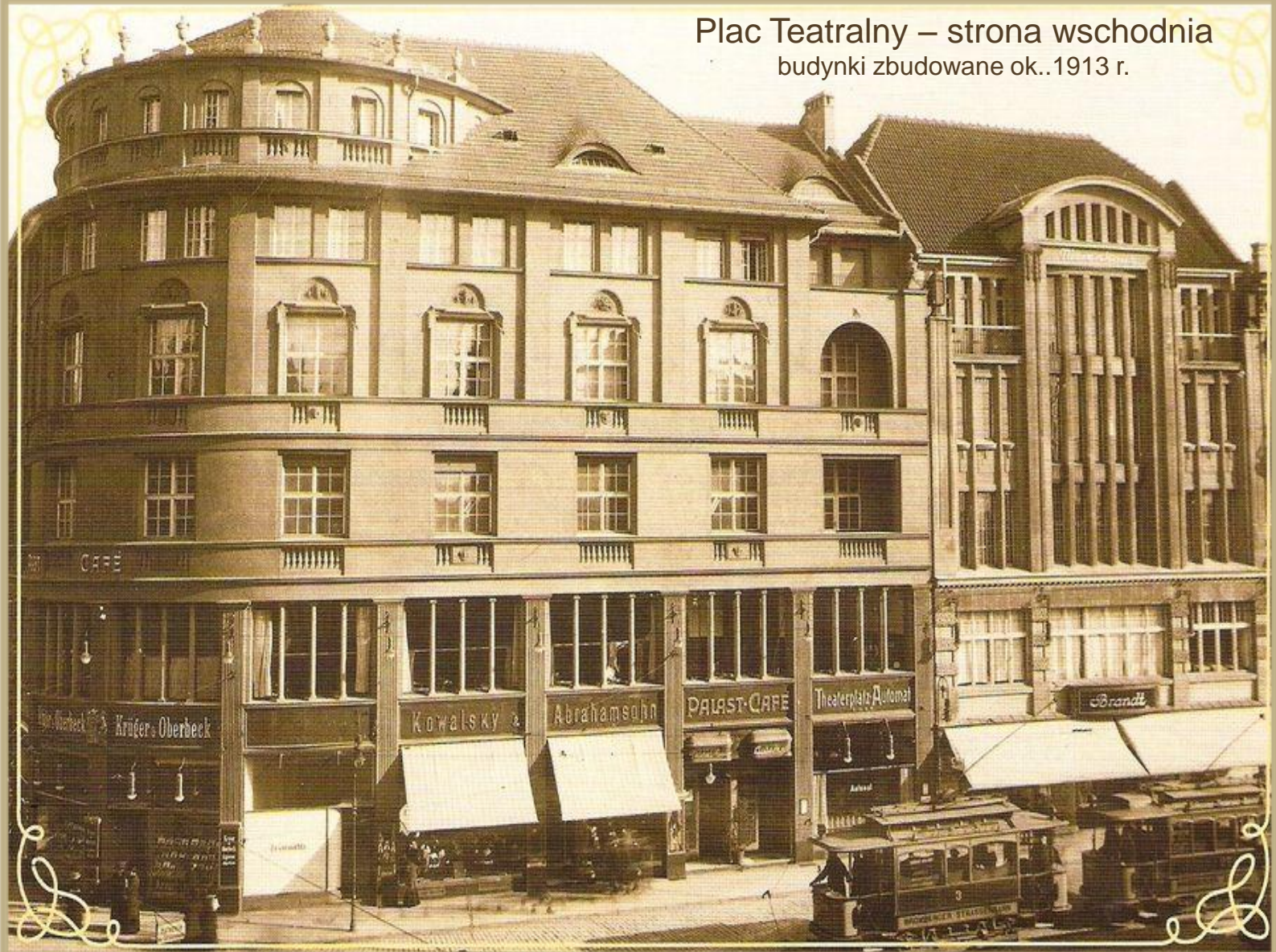
Plac Teatralny
Zdjęcie z ok..1920r



Teatr Miejski na placu Teatralnym.
Splonął doszczętnie w 1945 r.
Miejsca po nim do tej pory
nie zabudowano!



Plac Teatralny – strona wschodnia
budynki zbudowane ok..1913 r.



Fotografia z roku 1895 przedstawia zachodnią pierzeję Starego Rynku wraz kościołem pojezuickim zniszczonym przez hitlerowców.

Na I planie pomnik Fryderyka Wielkiego



To samo miejsce
z widoczną pierzeją
południową



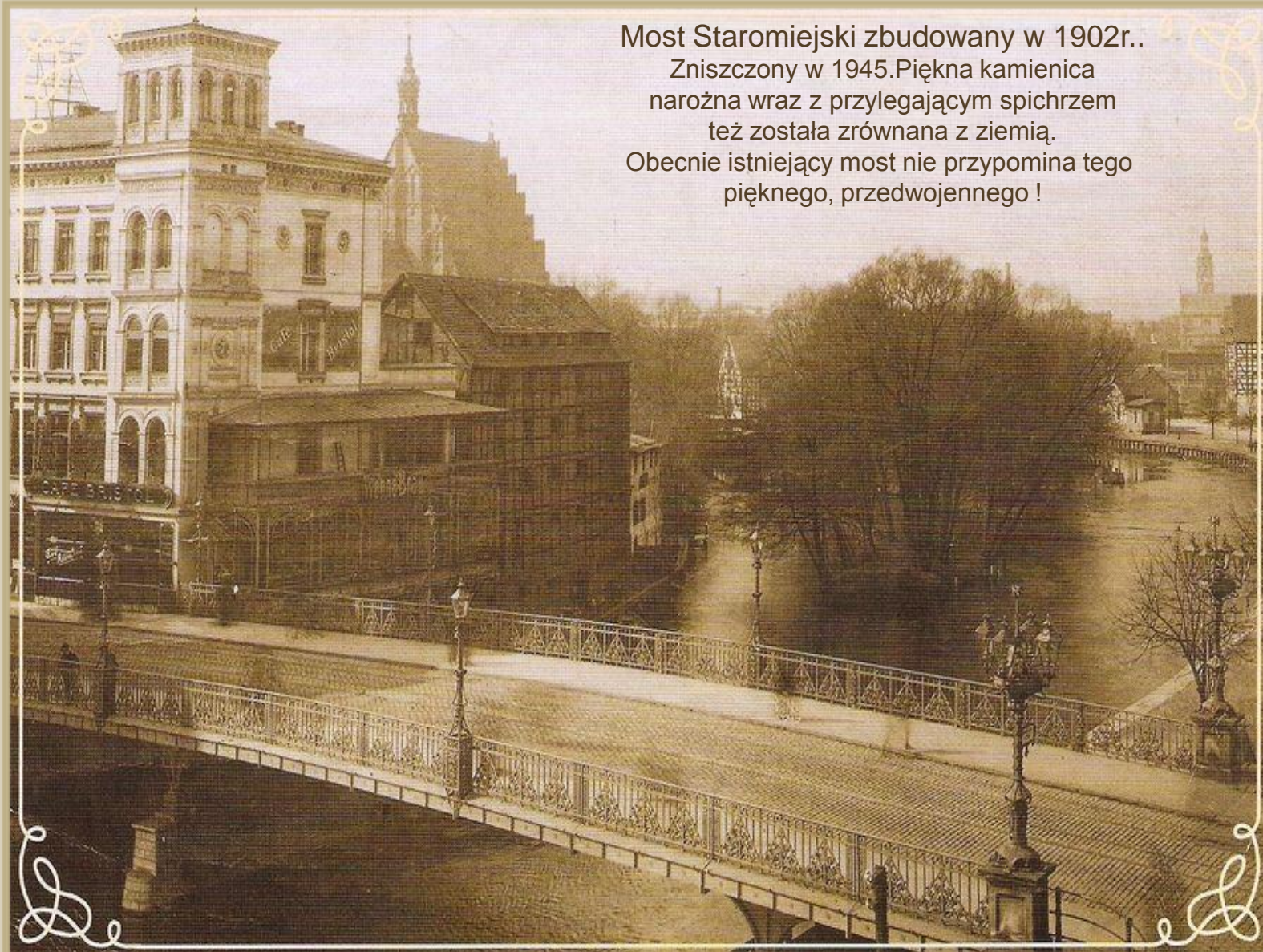
Stary Rynek – zrujnowany kościół pojezuicki
przed kompletną rozbiórką



To miejsce było niemyim świadkiem
rozstrzelania 40-tu bydgoszczan w dn.09.09.1939
po wydarzeniach „krwawej niedzieli”

9 i 10 września 1939 r. na Starym Rynku pod murami kościółka pojezuickiego hitlerowcy rozstrzelali ok. 40 polskich zakładników, w tym kilku księży. Odcisnięty na murze **ślad krwawej ręki** umierającego księdza, którego Niemcy nie potrafili zetrzeć stał się przyczyną legendy, która podtrzymywała na duchu Polaków. W odwecie Niemcy rozebrali całą zachodnią pierzeję Starego Rynku wraz z kościółkiem pojezuickim, dokonali wyburzenia synagogi żydowskiej oraz budynków na ul. Mostowej.





Most Staromiejski zbudowany w 1902r..
Zniszczony w 1945. Piękna kamienica
narożna wraz z przylegającym spichrzem
też została zrównana z ziemią.
Obecnie istniejący most nie przypomina tego
pięknego, przedwojennego !

Nieistniejący budynek przy ul Mostowej.
Lewa strona jest niezabudowana, a most
różni się od tego z poprzedniej
fotografii.
Zdjęcie pochodzi z lat 1880-tych.



Bromberg, Brückenstrasse

Ulica Mostowa
w kierunku Starego Rynku
- dwa budynki
po lewej i prawej
stronie nie istnieją.





Bromberg, Brückenstraße

Ulica Mostowa
w kierunku
Pl. Teatralnego

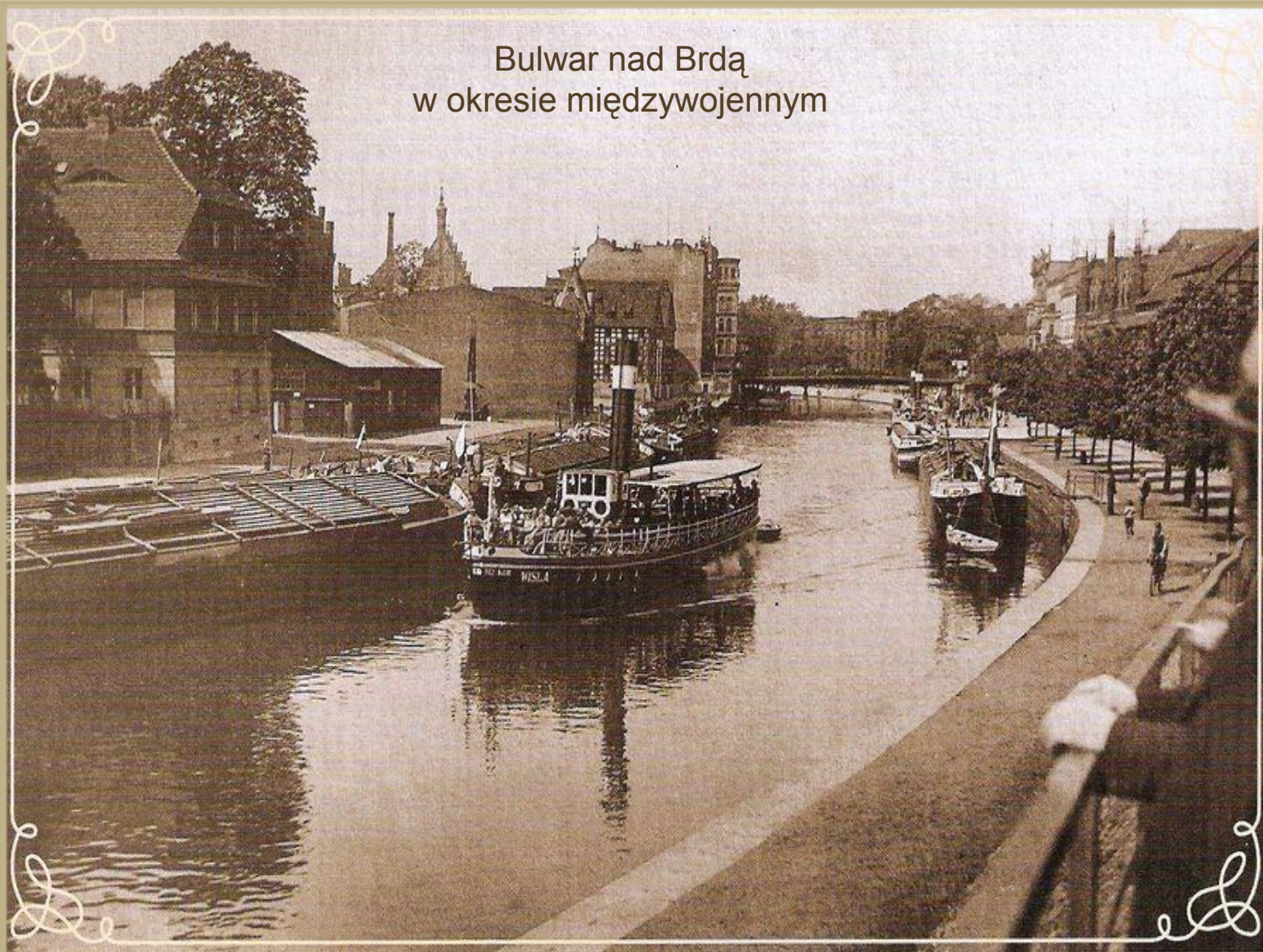
Cafe Bristol i most przez Brdę na ul. Mostowej – też przeszły do historii !





Ulica Gdańska przy Dworcowej pod koniec XIX wieku

Bulwar nad Brdą
w okresie międzywojennym



Budynek Poczty Polskiej
w roku 1880 podtopiony
podczas powodzi





Stary Port zalany podczas powodzi

Hala targowa przy ul. Podwale – zbudowana w 1904r.





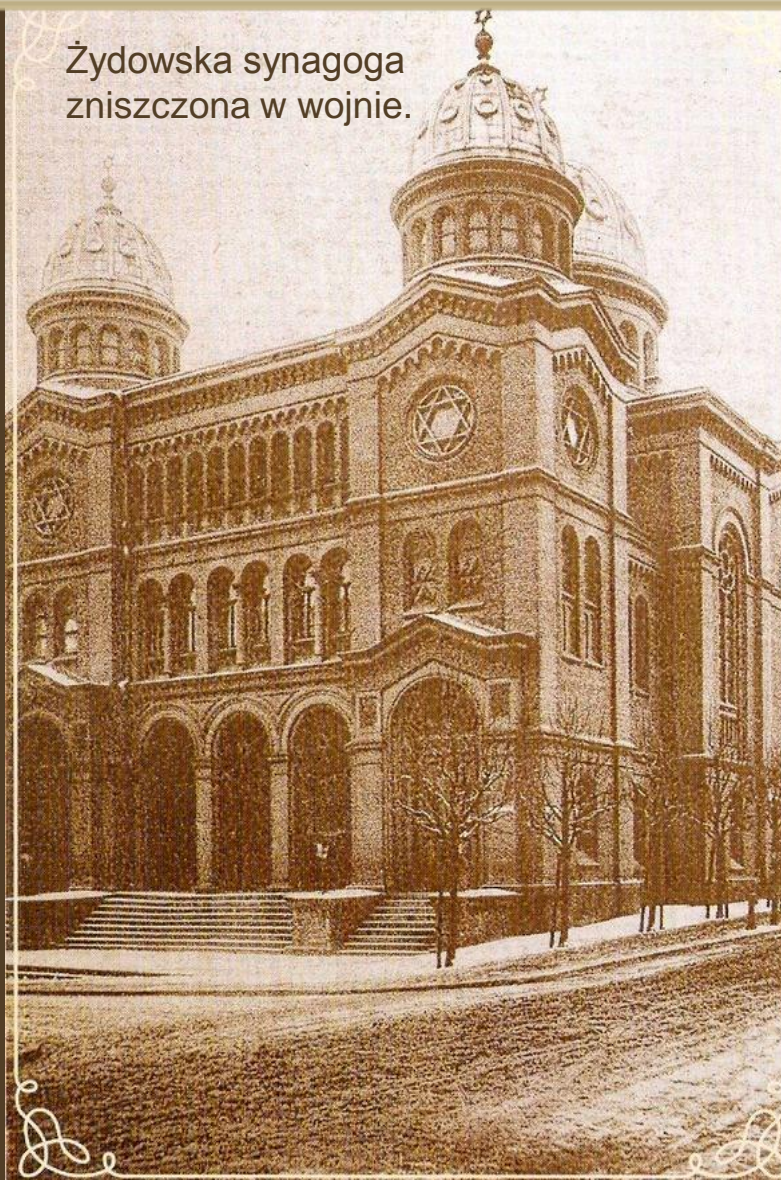
Kościół Klarysek



Kościół o. jezuitów



Spichrze
z XVII w.



Żydowska synagoga
zniszczona w wojnie.

Bremberg

Wilhelmstraße mit Reichsbank und Kaiserl. Postamt

Ul. Jagiellońska – po lewej obecna siedziba NBP
dalej budynek Poczty Polskiej





Nieistniejąca "Resursa Kupiecka" przy ul. Jagiellońskiej

BROMBERG

Blick auf die Brahe

Port rzeczny- koniec XIX w



Spichrze nad Brdą – po prawej mało widoczny najmniejszy.
Dwa z lewej spłonęły w pożarze w roku 1960



Panorama nadbrzeża portowego między dwoma mostami – strona południowa



Bromberg

Blick von der Danziger Brücke

Widok na Farę i Brdę z budynku przy M. Focha XIX w.





Widok z Rybiego Rynku na Brdę i Poczcie Główną



Widok na Stary Port – stronę północną



Stary Port
- rejs statkiem
mieszczan bydgoskich

Aleje Mickiewicza - w okresie międzywojennym najbardziej
ekskluzywna ulica Bydgoszczy



Budynek Dworca Głównego



Budynek za czasów PRL-u niefortunnie przebudowano .
Obecnie nie przypomina tego z fotografii.
Wstyd pokazać !

Obecna siedziba sztabu Pomorskiego Okręgu Wojskowego



Szkoła Wojenna w okresie okupacji.

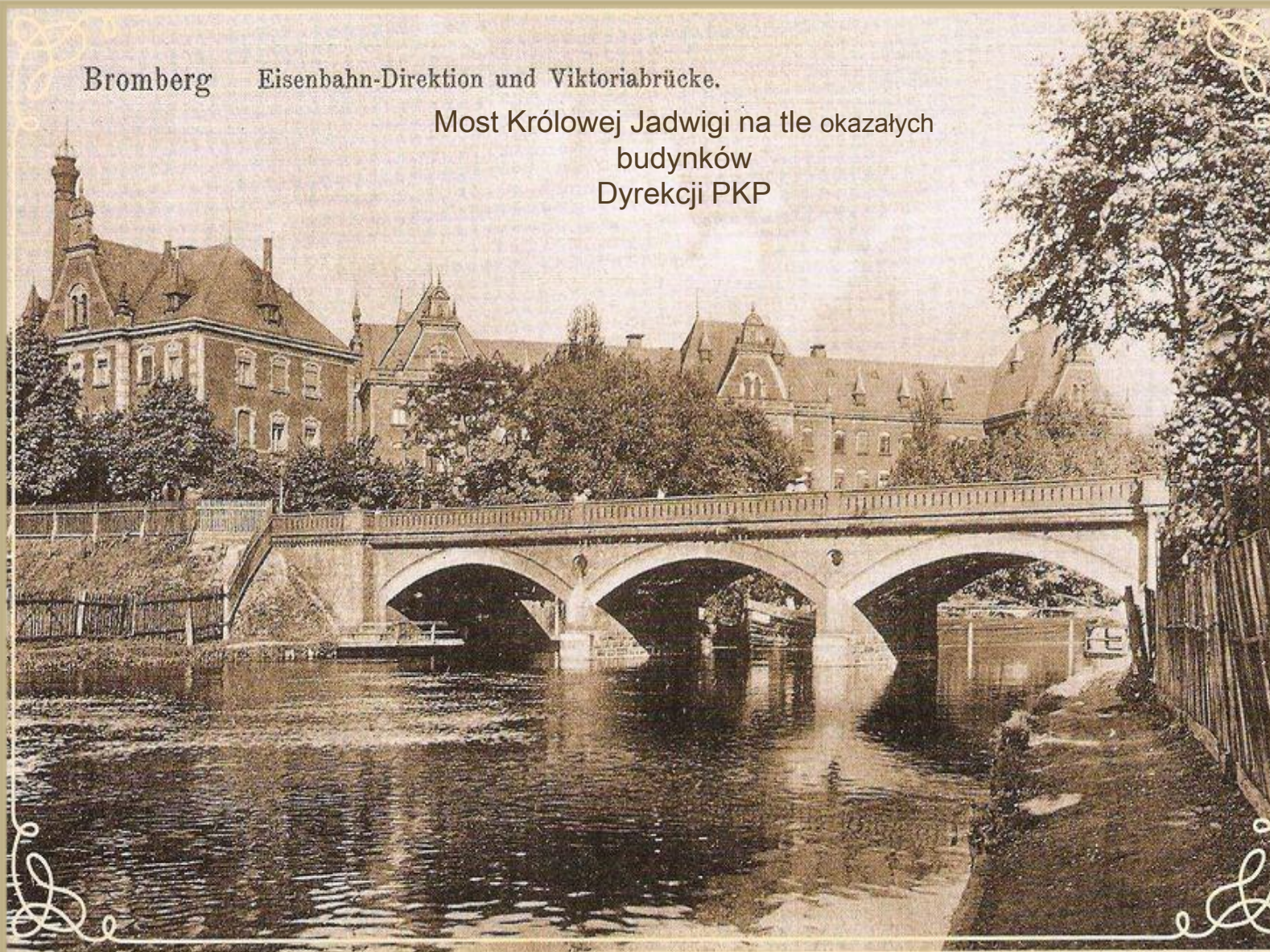
Promberg, Kriegsschule



Zabytkowa uliczka **Jatki**,
która za czasów PRL-u musiała
ustąpić miejscu nieudanej
„Kaskadzie”, która swym wyglądem
straszy do chwili obecnej .

Bromberg Eisenbahn-Direktion und Viktoriabrücke.

Most Królowej Jadwigi na tle okazałych
budynków
Dyrekcji PKP





10 The GIMP
W pokazie wykorzystano
fotografie i karty pocztowe
ze stron internetowych
poświęconych Bydgoszczy



10 10A
Dla www.rozfl.com.pl

wyk. gizela42